

4a – RASSEGNA RIQUALIFICAZIONI ENERGETICO – STRUTTURALI DEL TIPO “ALBERGO DIFFUSO”

Fienile dell'800 – N° 1 Unità “Albergo diffuso” – N° 6 posti letto – CasaClima Bplus

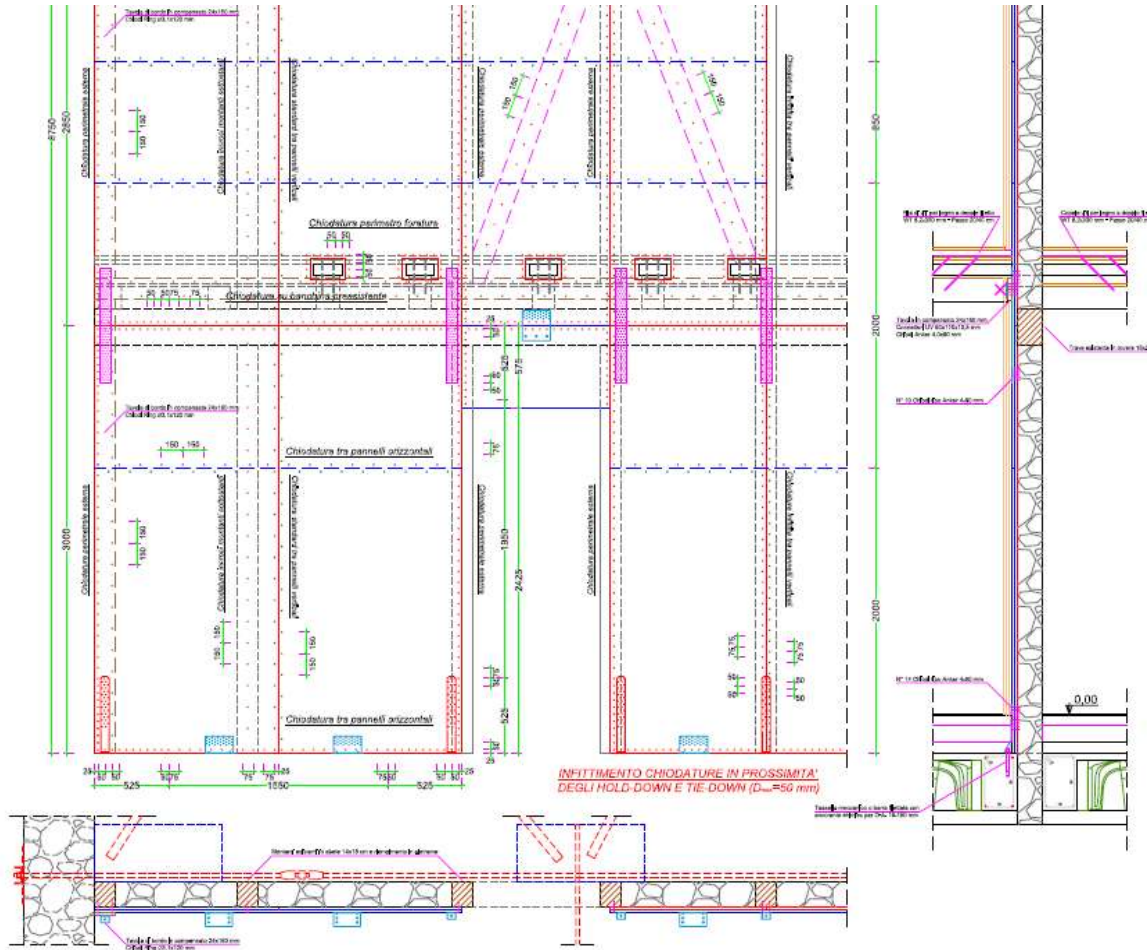


Consolidamento solaio primo piano



4a – RASSEGNA RIQUALIFICAZIONI ENERGETICO – STRUTTURALI DEL TIPO “ALBERGO DIFFUSO”

Abitazione multipiano dell'800 – N° 6 Unità “Albergo diffuso” – N° 15 posti letto – CasaClima B_{plus}

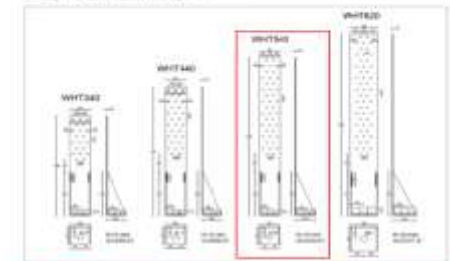


HOLD - DOWN PER ANCORAGGI A TRAZIONE SU BASAMENTO IN C.A.

WHT 340 Senza rondella + N° 26 Chiodi Anker 4.0x60 mm
Connessione su c.a. non fissurato con barra filettata 18 x 160 mm
Ancoraggio chimico con resina viciostere senza stirene CIE7

DESEGN TECHNI - WHT

Disegni tecnici e dati tecnici per il sistema WHT 340 (senza rondella) - WHT 340
WHT 340 - WHT 340 - WHT 340 - WHT 340



TIE - DOWN PER ANCORAGGI A TRAZIONE SU ELEMENTI LEGNEI

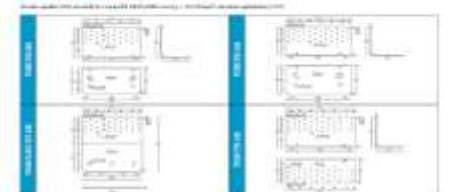
Sirtola forata 80 x 800 x 1,5 mm + N° 20+20 Chiodi Anker 4.0x60 mm



ANGOLARI PER ANCORAGGI A TAGLIO SU BASAMENTO IN C.A.

TITAN TCN / PLATE TCP 200 + N° 30 Chiodi Anker 4.0x60 mm
Connessioni su legno con n° 2 tirafondi DIN 571 12 x 100 mm
Connessioni su c.a. con n° 2 ancoranti avvitati 50x4 12 x 120 mm
Ancoraggio chimico con resina viciostere senza stirene CIE7

DESEGN TECHNI - TITAN



4a – RASSEGNA RIQUALIFICAZIONI ENERGETICO – STRUTTURALI DEL TIPO “ALBERGO DIFFUSO”

Abitazione multipiano dell'800 – N° 6 Unità “Albergo diffuso” – N° 15 posti letto – CasaClima B_{plus}



Nastri metallici di controventamento in piano



4b – RASSEGNA RIQUALIFICAZIONI ENERGETICHE AMBITO RESIDENZIALE

Casetta temporanea post terremoto 1976 – *Riqualificazione energetica globale – CasaClima R*



Rinforzo legno-legno travi di copertura



4b – RASSEGNA RIQUALIFICAZIONI ENERGETICHE AMBITO RESIDENZIALE

Casetta temporanea post terremoto 1976 – *Riqualificazione energetica globale – CasaClima R*



Soppalco interno appeso alle travi rinforzate



4b – RASSEGNA RIQUALIFICAZIONI ENERGETICHE AMBITO RESIDENZIALE

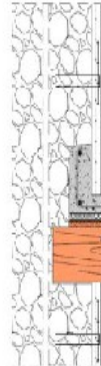
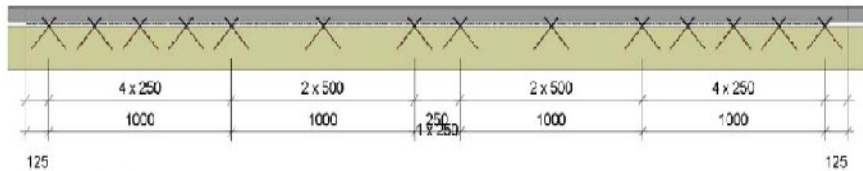
Casetta temporanea post terremoto 1976 – *Riqualificazione energetica globale – CasaClima R*



Travi di rinforzo a T a scomparsa reggi sopplaco



Zona amministrazione: Irrigidimento a secco solette lignee preesistente



Dimensione dell'isolante, ravvicinamento delle parti con il rivestimento delle parti sovraccoperte e pittura con getto d'acqua prima del getto in di.

Accoppiamento metallo alla struttura esistente da scegliere mediante foratura di spessori a 16 fino a quella massima.

